

DEPARTEMENT POUR LE DEVELOPPEMENT
SAMPAN'ASA MOMBA NY FAMPANDROSOANA
- FJKM



Member **act**alliance
of

ŒUVRER POUR LA DIGNITE DE
L'HOMME
WORKING FOR HUMAN DIGNITY
MIASA HANANDRATRA NY MAHA
OLONA

CONTEXTE GENERAL DANS LE SUD DE MADAGASCAR

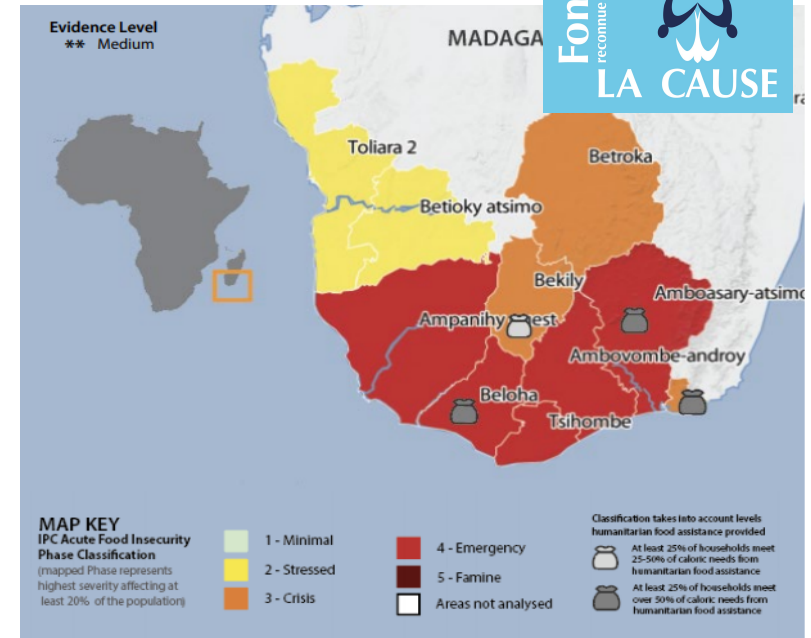
❖ 1,14 million de personnes situation d'insécurité alimentaire aiguë (IPC Juin 2021)

❖ Plus de 500 000 enfants (-5 ans) souffriront de malnutrition aiguë jusqu'en avril 2022.

❖ plus de 110 000 souffrent de malnutrition sévère et ont besoin d'une action urgente.

❖ la chenille légionnaire, le manque d'accès et de disponibilité des inputs agricoles, l'invasion acridienne et les tempêtes de sable (tiomena).

❖ Prolongation de la période de soudure



Distribution de riz



Cash transfer



Distribution des chèvres ou moutons

Distribution de semence



SAF/FJKM ACTION DANS LE SUD



Appui à la mise en place de groupe VSLA
(Village Savings and Loan Associations)



Photo 1: Enfant en situation de malnutrition aigüe



Photo 2: Terre cultivable détruite par le TIOMENA





Photo 3: Ménage typique dirigé par une femme

Photo 4 :
Bénéficiaire d'un projet





SAF/FJKM ACTION DANS LE SUD



- 7020 Ménages vulnérables;
- Région ANOSY (commune Amboasary et berano ville) et ANDROY (commune Ambovombe);
- World Renew, Fondation la cause, Save the children, Diakonie Katastrophenhilfe (DKH), Act alliance, CBM (Mission chrétienne pour les aveugles).



ACTIONS INITIÉES EN PARTENARIAT AVEC FONDATION LA CAUSE



- Dotation de chèvres et/ou moutons à la communauté dans la Commune de Berano Ville, suite à la longue période de sécheresse;
- 100 ménages bénéficiaires;
- Distribution de 21 chèvres et 79 moutons (100) ;
- En quarantaine;
- 9 décembre 2021.

ORIENTATIONS DE SAF/FJKM POUR 2022

- Joindre les efforts du gouvernement dans les priorités exprimés:
 - Protection de l'environnement et réduction de la vulnérabilité climatique de Madagascar
 - Reboisement à grande échelle (150.000ha/an à partir de 2022)



- Manque de fournisseurs d'intrants de reboisement
- Technicité de reboisement et d'entretien

POURQUOI LE BAMBOU?

- Trentaine d'espèces adaptés au sol Malagasy:
 - Charbon
 - Bois de construction et bois d'œuvre
- Croissance rapide
- Correcteur de pH de sol
- Haute potentialité de séquestration de carbone
(1ha de Bambou= 60T eq. CO₂)





